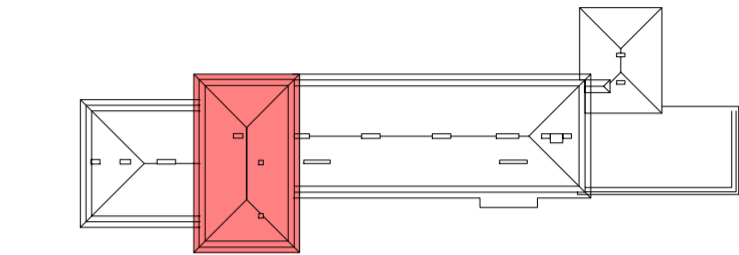


D1 - PROJEVY ZATĚKÁNÍ A NAPADENÍ POZEDNICE KROVU (houba v počátku)
D2 - PROJEVY ZATĚKÁNÍ A NAPADENÍ VE STYKU V HŘEBENI KROVU (houba)

BLÍŽE VIZ. ZPRÁVA č. 113/18
Stavebně technický průzkum konstrukcí zastřešení objektu gymnázia Turnov
ul. Jana Palacha č.p. 804, Turnov



Průřezy		Délka [m]	Hrubý objem [m³]
120/150	Nárožní krokve (Kn)	31,513	0,5674
	Celkem	287,356	5,1736
80/150	Kleštiny (Kl)	145,488	1,7455
	Celkem	145,488	1,7455
150/150	Sloupek (Sl)	7,120	0,1719
	Celkem	7,120	0,1719
150/150	Vaznice roznášecí (V1)	50,880	1,1448
	Celkem	50,880	1,1448
160/120	Pozednice (Pv)	63,760	1,2242
	Celkem	63,760	1,2242
150/180	Vaznice (V2)	37,800	1,0206
	Celkem	37,800	1,0206
150/100	Šikmé vzpěry (ztužení) (V4)	6,939	0,1043
	Celkem	6,939	0,1043
Celkem		599,403	10,5848

Průřezy	Délka [m]	Hrubý objem [m³]
Celkem	599,565	10,5879

POZNÁMKY:
POL. Č. A/ PŘI PROVÁDĚNÍ A URČOVÁNÍ PODROBNÉHO ROZSAHU POŠKOZENÍ DŘEVĚNÝCH PRVKŮ K VÝMĚNĚ BUDE ZHOTOVITELEM PŘIZVANÁ NEZÁVISLÁ ORGANIZACE ZABÝVAJÍCÍ SE „ODBORNOU ČINNOSTÍ DIAGNOSTIKY ROZSAHU POŠKOZENÍ STAVEBNÍCH KONSTRUKCÍ“
POL. Č. B/ STÁVAJÍCÍ UBOURANÉ KOMÍNOVÉ TĚLESA POD ROVINOU STŘEŠNÍHO PLÁŠTĚ BUDOU ODKONTROLOVÁNY Z DŮVODU VYUŽÍVÁNÍ NEFUNKČNÍ PRŮDUCHY BUDOU ZAZDĚNÝ A FUNKČNÍ ODVĚTRÁNY TYPOVÝM ŘEŠENÍM NAD ROVINU STŘEŠNÍHO PLÁŠTĚ.
POL. Č. C/ PŮDNÍ PROSTOR JE VYUŽÍVÁN UŽIVATELEM. ZHOTOVITEL PROVEDE VYKLIZENÍ PŘÍPADNĚ SESTĚHOVÁNÍ A DODATEČNÍ ZAKRÝVÁNÍ Z DŮVODU POŠKOZENÍ“
POL. Č. D/ OPRAVA OZDOBNÝCH ATIK VE FORMĚ PILÍRKŮ A ŽB VODOROVNÉ DESKY.
POL. Č. E/ OPRAVA KOMÍNOVÝCH HLAV A OPRAVA POVRCHU KOMÍNOVÉHO ZDIVA V NADSTŘEŠNÍ ČÁSTI.

POZNÁMKY:
1/ V PŘÍPADĚ ODLIŠNOSTÍ OD PŘEDPOKLÁDANÉHO STAVU. VÝSKYTU PORUCH V NOSNÝCH KONSTRUKCÍCH NEBO V NEJASNOSTÍ BUDOU BOURACÍ PRÁCE PŘERUŠENY DALŠÍ POSTUP BUDE KONZULTOVÁN S PROJEKTANTEM A STATIKEM !
2/ VYZNAČENÉ PRVKY KROVU, NEBO JEJICH ČÁSTI, KTERÉ JSOU NAPADENY DŘEVOKAZNÝMI HOUBAMI A/NEBO HMYZEM, BUDOU VYMĚNĚNY
- PROVEDENÍ DLE ZPRÁVY STATIKY
- VAZNÉ TRÁMY A KROKVE BUDOU NASTAVENY DLE DETAILŮ POMOCÍ SVORNÍKŮ A „BULDOGŮ“, SPOJ BUDE DOPLNĚN LEPIDLEM, ČÁSTI POZEDNIC BUDOU NA TÁVAJÍCÍ NAPOJENY TESAŘSKY (PŘEPLÁTOVÁNÍM). PŘI NÁHRADĚ NAPADENÝCH ČÁSTI KROVU BUDE ODŘÍZNUTA POŠKOZENÁ ČÁST PRVKŮ A MINIMÁLNĚ 1000 MM ZDRAVÉHO DŘEVA, NÁSLEDNĚ BUDE PROVEDENO VÝŠE POSPANÉ NASTAVENÍ
3/ BĚHEM VÝMĚNY PRVKŮ KROVU BUDOU PŘÍLEHLÉ KONSTRUKCE PODCHÝTÁVÁNY, TAK ABY NEDOŠLO K JEJICH POSUNU NEBO DESTRUKCI
4/ CELÁ KONSTRUKCE KROVU BUDE OČIŠTĚNA A OŠETŘENA FUNGICIDNÍMI PŘÍPRAVY DLE TZ A TO VČ. NOVÝCH PRVKŮ KROVU NOVÉHO BEDNĚNÍ.
5/ PŘESNÝ ROZSAH SANAČNÍCH PRACÍ BUDE UPŘESNĚN NA MÍSTĚ PO PROVEDENÍ BOURACÍCH PRACÍ, ZPŘÍSTUPNĚNÍ A OČIŠTĚNÍ VŠECH ČÁSTI KROVU



ACTIV Projekce, s.r.o.
sídlo: Ohrazenice 55, 511 01 Turnov
kancelář: Masarykovo nám. 240, 295 01 Mnichovo Hradiště
koresp. adresa: P.O. BOX 25, 295 01 Mnichovo Hradiště
e-mail: info@activprojekce.cz, web: www.activprojekce.cz
mob.: +420 739 292 861, IČ 27538320, DIČ CZ27538320

ZPRACOVATEL ČÁSTI:
Vyracoval:
Pospichal Petr
Zodpovědný projektant:
Pospichal Petr

AKCE:		OPRAVA STŘECH ČP. 804, UL. JANA PALACHA		OBJEDNATEL:		Město Turnov		Datum:		18/12-001		Výtisk č.:	
OBJEDNATEL:		Město Turnov		Datum:		18/12-001		Výtisk č.:		18/12-001		Výtisk č.:	
OBJEDNATEL:		Antonína Dvořáka 335, 511 01 Turnov, IČ: 00276227		Datum:		25.04.2019		Výtisk č.:		18/12-001		Výtisk č.:	
ČÁST, PROFESE:		ARCHITEKTONICKO-STAVEBNÍ ŘEŠENÍ		Část:		D1.2		Stupeň:		DPS		Změna:	
VÝKRES:		KROV ČÁST "A"		Č.výkr.:		A.1.3		Formát:		4 x A4		Měřítko:	
												1:100	